





Nachhaltigkeit in der Landwirtschaft

Info für Lehrpersonen



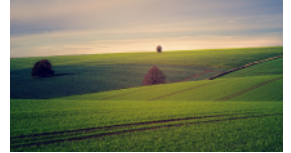
Sek II

Einstieg

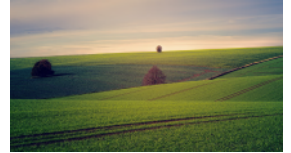
Arbeitsauftrag	<p>Die SuS wählen eine Themenkarte (ggf. auch eine zu zweit oder dritt) aus und machen sich fünf Minuten Gedanken dazu.</p> <p>Auf einem Flipchart werden die Karten aufgehängt und die Gedanken der Schüler dazu von der Lehrperson stichpunktartig notiert.</p> <p>Die Lehrperson kann dann ggf. bei den weiteren Unterrichtseinheiten darauf Bezug nehmen.</p>			
Ziel	<p>Die SuS setzen sich assoziativ mit dem Thema Nachhaltigkeit in der Landwirtschaft auseinander.</p> <p>Sie erkennen Zusammenhänge zwischen ihrem Alltag (z.B. Ernährung) und Landwirtschaft.</p>			
Material	<ul style="list-style-type: none"> • Themenkarten • Flipchart 			
Sozialform	<p>EA oder GA Plenum</p>			
Zeit	<p>20'</p>			
Zeichen- erklärung				
	Aufgabe	Recherche	Diskussion	Link / Video

Zusätzliche Informationen:

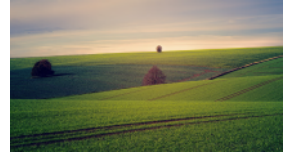
- Der Flipchart sollte aufbewahrt werden, damit am Ende ggf. noch offene Fragen geklärt werden können.



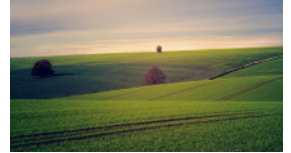
Ernährung



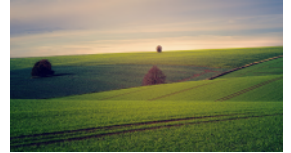
Natur



Wasser



Boden/Erde



Wirtschaft

Nachhaltigkeit in der Landwirtschaft

Lösungsvorschlag



Sek II

Anregung, wie die Aufgabe gelöst werden könnte

Mögliche Nennungen

Ernährung	Natur	Wasser
<ul style="list-style-type: none"> • Getreide • Gemüse etc. • gesunde Landwirtschaft = gesunde Ernährung • einseitige Ernährung 	<ul style="list-style-type: none"> • Landwirtschaft braucht eine gesunde Natur • Landwirtschaft macht die Natur kaputt • Landwirtschaft ist nicht ökologisch • Landwirtschaft muss mit der Natur im Gleichgewicht sein 	<ul style="list-style-type: none"> • Pflanzen brauchen Wasser zum Wachsen • Landwirtschaft verschmutzt Wasser • Landwirtschaft braucht zu viel Wasser

Boden/Erde	Wirtschaft
<ul style="list-style-type: none"> • Pflanzen wachsen nur in guter Erde • Landwirtschaft braucht viel Fläche • Wenn der Boden vergiftet ist, hat das auch Auswirkungen auf Pflanzen 	<ul style="list-style-type: none"> • Landwirtschaft ist ein wesentlicher Wirtschaftszweig, weil Menschen immer essen müssen. • Landwirtschaftsprodukte werden für viele Produkte (auch nicht essbare) gebraucht. • Aufgrund von globalem Handel weiss man nicht mehr, woher die verarbeiteten Rohstoffe in Lebensmitteln kommen