

Die Landwirtschaft der Zukunft

Arbeitsmaterial



Die Bevölkerung wächst



Durchsuche das Internet nach den fehlenden Angaben unten.
Eine geschickte Stichwortsuche hilft dir, zu den gesuchten Angaben zu gelangen.

Jahr Land / Region	1900	1950	2000	2023 (heute)	2050 (Prognose)
Schweiz				8.9 Millionen	
Europa (ohne Russland)				745 Millionen	
Weltweit				8.09 Milliarden	
Bevölkerungs- reichstes Land				Indien (1.44 Mia.)	



Erstelle für ein Land deiner Wahl eine Zeitleiste mit der Entwicklung der Bevölkerungszahl und erstelle damit ein Diagramm, welches das ganze anschaulich darstellt.
Du kannst dabei die gleichen Jahreszahlen verwenden, welche schon oben in der Tabelle stehen.



Wusstest du schon ... ?

Die Seite Worldometer zählt in verschiedenen Kategorien in Echtzeit mit.

So kann man beispielsweise erfahren, wie viele Menschen heute geboren wurden:

<https://www.worldometers.info/de/>

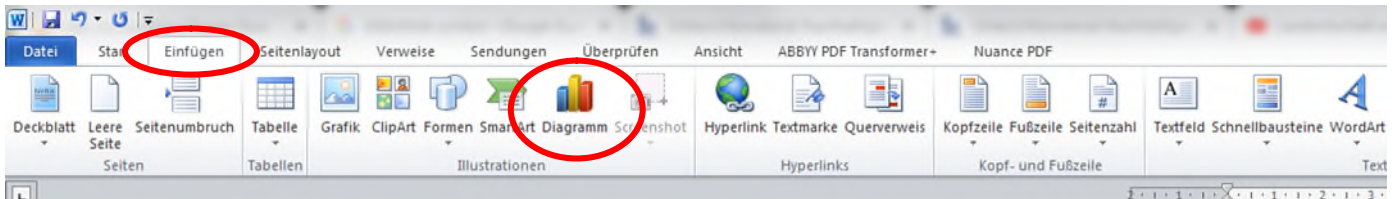
Die Landwirtschaft der Zukunft

Arbeitsmaterial



Hier findest du eine entsprechende Schritt-für-Schritt-Anleitung:

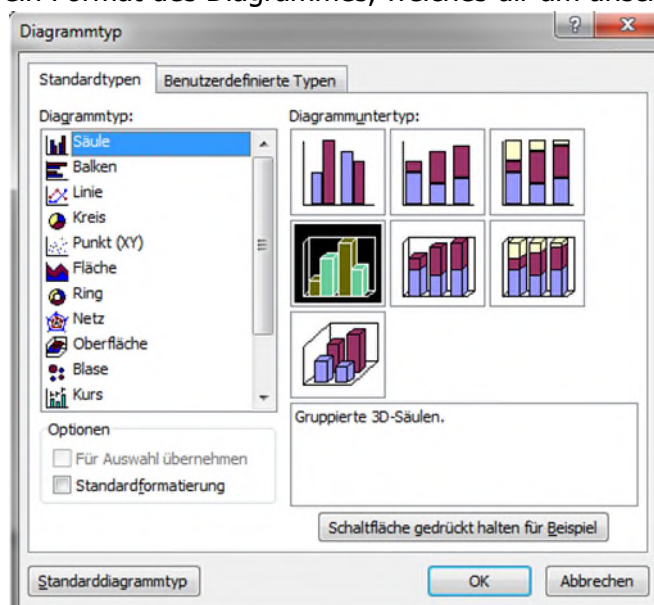
1. Öffne eine neue Word-Datei.
2. Gehe in den Reiter „Einfügen“



3. Wähle „Diagramm“, nun erscheint eine kleine Excel-Tabelle für die Eintragung der Daten.

		A	B	C	D	E
		1. Qrtl.	2. Qrtl.	3. Qrtl.	4. Qrtl.	
1	Ost	20.4	27.4	90	20.4	
2	West	30.6	38.6	34.6	31.6	
3	Nord	45.9	46.9	45	43.9	
4						

4. Lösche danach diejenigen Zeilen aus der Excel-Tabelle, welche du nicht benötigst.
5. Trage nun die Jahreszahlen und die entsprechenden Werte für die Bevölkerung ein.
6. Du kannst auch die Achsen- und die Titelbeschriftungen verändern.
7. Entscheide dich für ein Format des Diagrammes, welches dir am anschaulichsten erscheint.



Hinweis: Je nach Version deines Word-Programmes kann die Darstellung etwas anders aussehen.